

Kokapen-planoa

## Bi proiektu eta teoria bat natura eta artifizioa harilkatzeko

Gako-hitzak:  
kontestua,  
Ganchegui,  
Nieto y Sobejano



Maider Uriarte \*

San Telmo museo berriaren proiektuko funtsa omen da, Fuensanta Nieto eta Enrique Sobejano arkitekto madrildarren hitzetan, Donostiako hiri-arazo adierazgarri baten erantzunaren bilaketa. Hau da, naturaren eta artifizioaren arteko mugari konponbide bat ematea; **hiriak —bere gorpuzkera orotan— naturarekin topo egiten dueneko ertzean, hain zuzen ere. Haien ustetan, muga hau ez da inoiz erabat konpondu**, eta maiz aurkituko dugu Donostian: Paseo Berrian, portuan, San Bartolomeko eustorman, hiriko hondartzetan edo ibai-bazterretan, besteak beste. Proiektu honen kasuan, mugaren alde banatan Urgull mendia eta Parte Zaharra topatuko ditugu, San Telmo komentua, zehatzago.

Aipatu komentuarien alboan kokatzen da hiriko arkitektura eta espazio publikoen historian hain esanguratsua den Trinitate Plaza, Luis Peña Gancheguiaren proiektuaren arabera eraikia 1961ean. Trinitate Plaza eta San Telmo berria, **fisikoki hurbil egoteaz gain, hurbil daude proiektuaren oinarritzko kontzeptuari dagokionean ere**. Horrexegatik dira alderagarriak; bata espazio irekia eta bestea espazio itxia —zinez horma bat— izan arren.

**Jakina da Peña Gancheguiak proiektuetan tokiei eskaintzen zien begirunea** eta Trinitate Plazan aurretiko baldintzei egin zien irakurketa sakona da proiektuaren oinarria. Haren hitzetan, plaza honekin “hiriak berak eskaintzen zituen materialak abiapuntutzat dituen espazio publikoen lan sorta bati hasiera eman nion”. Zeintzuk dira baina, existitzen ziren material horiek?: “perimetroan kokatutako zenbait arkitektura, monumentalak zein historikoak, eta hauei gehitzen zitzaizkien Urgull mendia zein perimetroko harresiaren aztarnak”(Ganchegui, 2004) dira han aurkitutako tokia osatzen zuten material edo elementuak (1). Gainera, aipatu beharra dago frontoia “atzeko horma kendu zitzaion” eta udalaren biltegian gordeta zeuden galtzada-harriak. Rafael Moneok, hainbat ahotsez osatutako koru bateko zuzendari-**lanarekin alderatuko** zuen Peña Gancheguiaren Trinitateko (1) Perimetroko arkitektura multzo honen kide berria dugu museoaren handitzea, agian, proiektuaren akats nabarmenena?

esku-hartzea (Moneo, 1994). Hala ere, elementu banatu hauen berrantolaketa baino gehiago, Peñak aipatu zuenez, lan harekin artifizioaren eta Urgull mendiak gorpuzten duen naturaren arteko topagunearen gaia mahaigaineratu zen (Ganchegui, 2004).

Hala, atzera gatoz Nieto eta Sobejanoren proiektura, honen muina baita naturaren eta artifizioaren arteko lotura. San Telmo berriarekin, tokiaren berrantolaketa eta harekiko lotura —gogoan hartu Trinitateko jarlekuak eta bolatokia— baino, gehiago bilatzen da tokiaren baitan murgiltzea, desagertzea. **Eraikin berriak harresiaren jarraipen bat izan nahi du, mendimagal landaretsuaren luzapena**. Hartara, landare-fatxadaz zein harresi izaera duen eraikuntza-sistemaz baliatuko dira tokian txertaketa lortzeko. Hiriko muga zen murrua (artifizioa) eta mendiko estaldura landareztatua (natura) aukeratu dituzte proiektuaren erreferente. Alabaina, Urgullen egitura geologikoa (“milhojas” moduko hori) baztertuta gelditu da, tokiko naturaren funtsa izan arren. Jakina, **lekua interpretatzen denean, arkitektoak beti aukeratuko du zeri egin nahi dion kasu**. Betiere, proiektuaren metafora sortzailearen osagaiak leku-interpretazioaren galbaheak iragazten baititu.

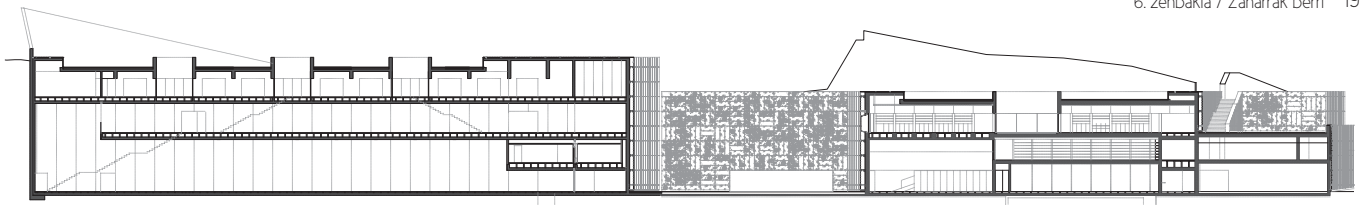
Hori horrela, esan daiteke, Trinitate Plazan duela 50 urte hasiera eman zitzaion **leku-teoriaren bidean, beste itzulpen bat dela proiektu hau**, gaur egungo tokien irakurketen eta baliabide teknologikoen ekarpenek moldatutako bertsioa, alegia.

### Erreferentziak

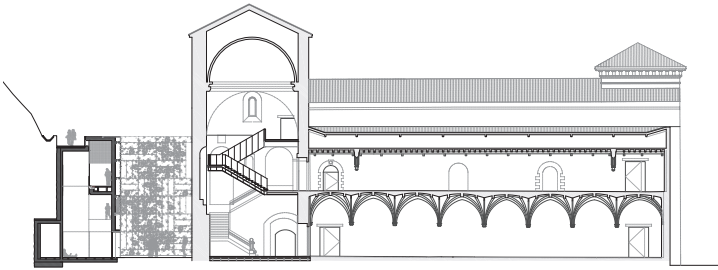
GANCHEGUI, L.P. (2004): “Luis Peña Ganchegui sobre el espacio público” in *Luis Peña Ganchegui : Medalla de Oro de la Arquitectura 2004*, CSCAE, Madrid [ISBN 9788493405182]

MONEO, R. (1994): “Cuando la arquitectura quiere ser paisaje”, in *Luis Peña Ganchegui, arquitecturas 1958-1994*, EHU-UPV.

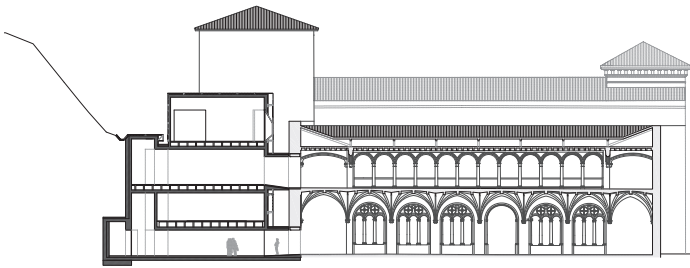
\* Maider Uriarte arkitektoa da eta EHUren Euskara eta Eleaniztasuneko Errektoreordetzaren doktortatu aurreko ikerketa-beka onuraduna.



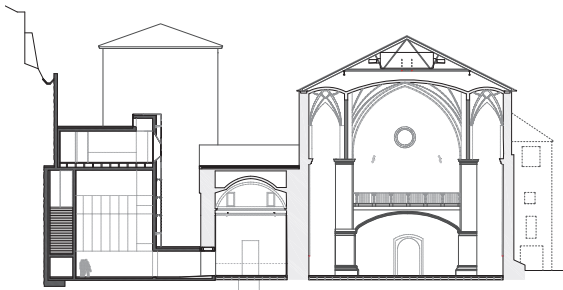
Luzerako ebaketa



A-A ebaketa

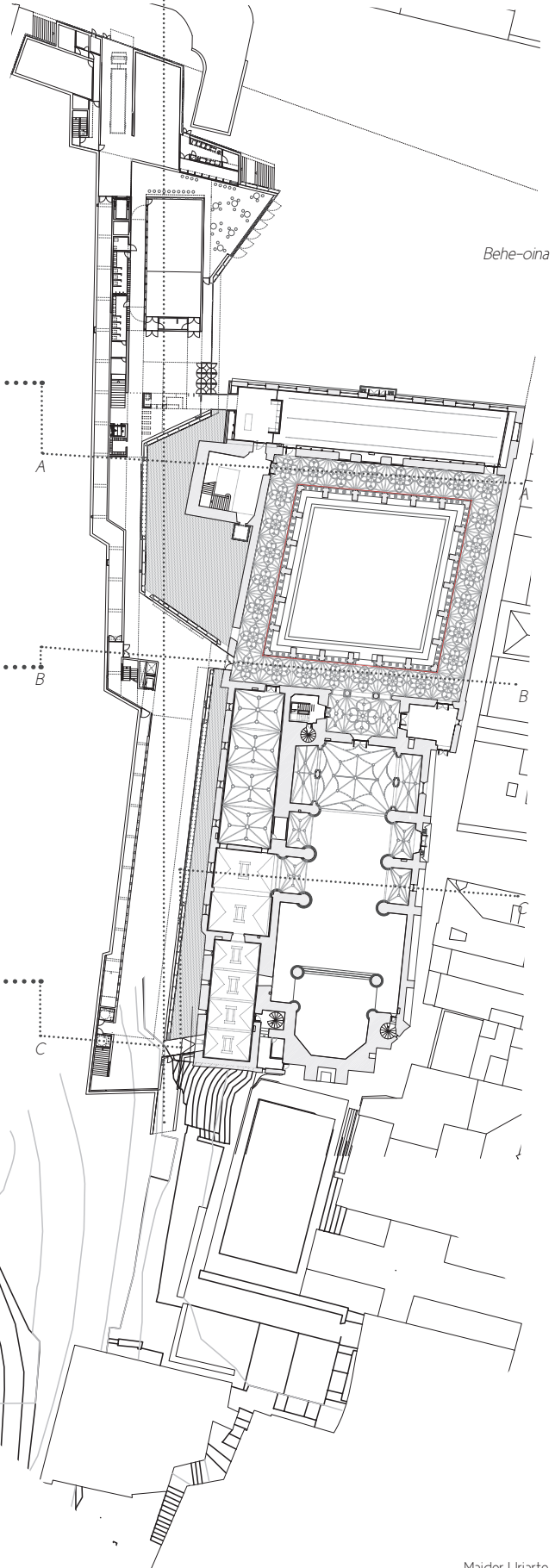


B-B ebaketa



C-C ebaketa

Trinitate enparantza. Mendiaren magalaren jarraipena dira jarlekuak.



Behe-oina