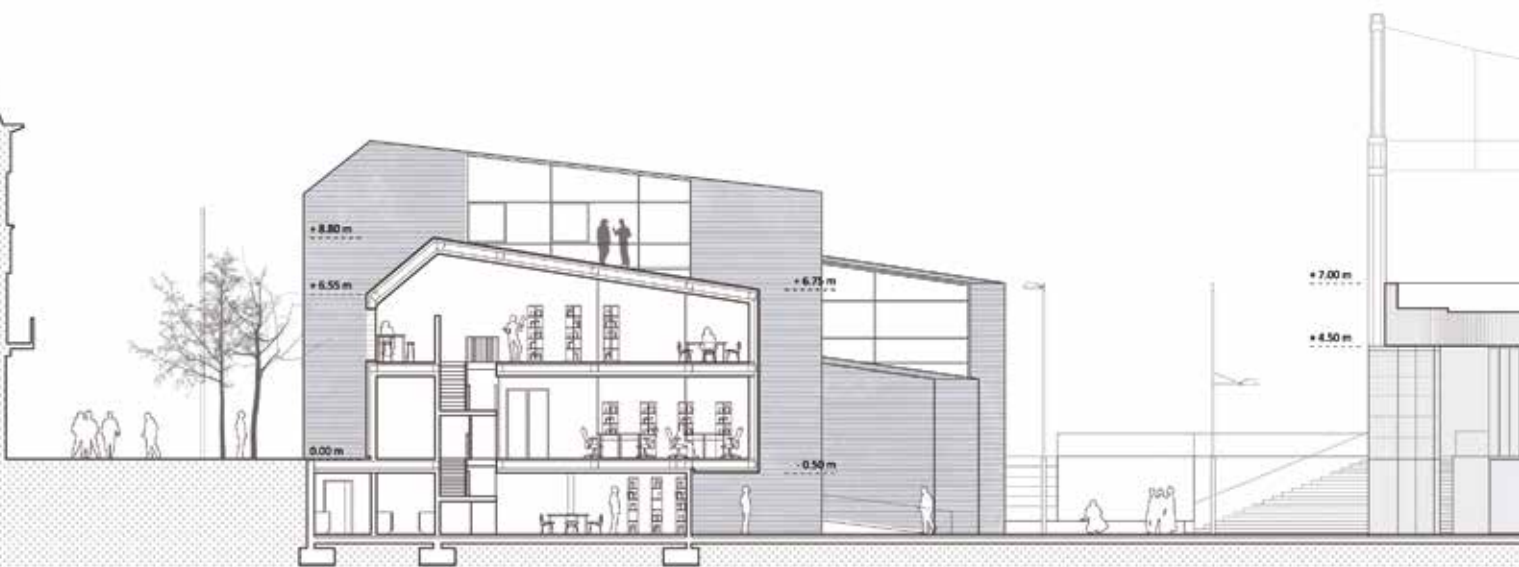


Trenbidearen bi aldean lotura, bisualki eta fisikoki

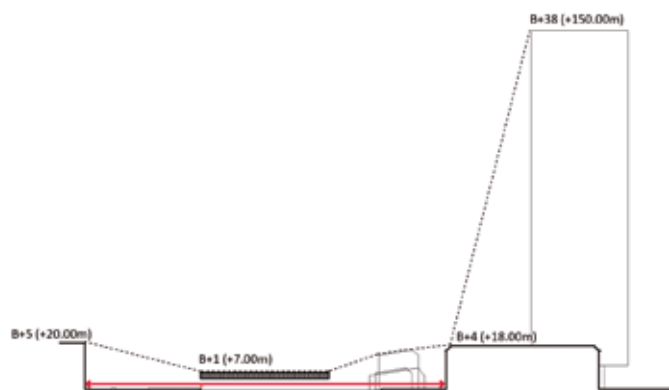
Marché du Midi merkatua. Brusela, Belgika
Maialen Garitagoitia Camio
Donostiako Arkitektura Goi Eskola Teknikoa, 2011
Tutorea: Ibon Telleria



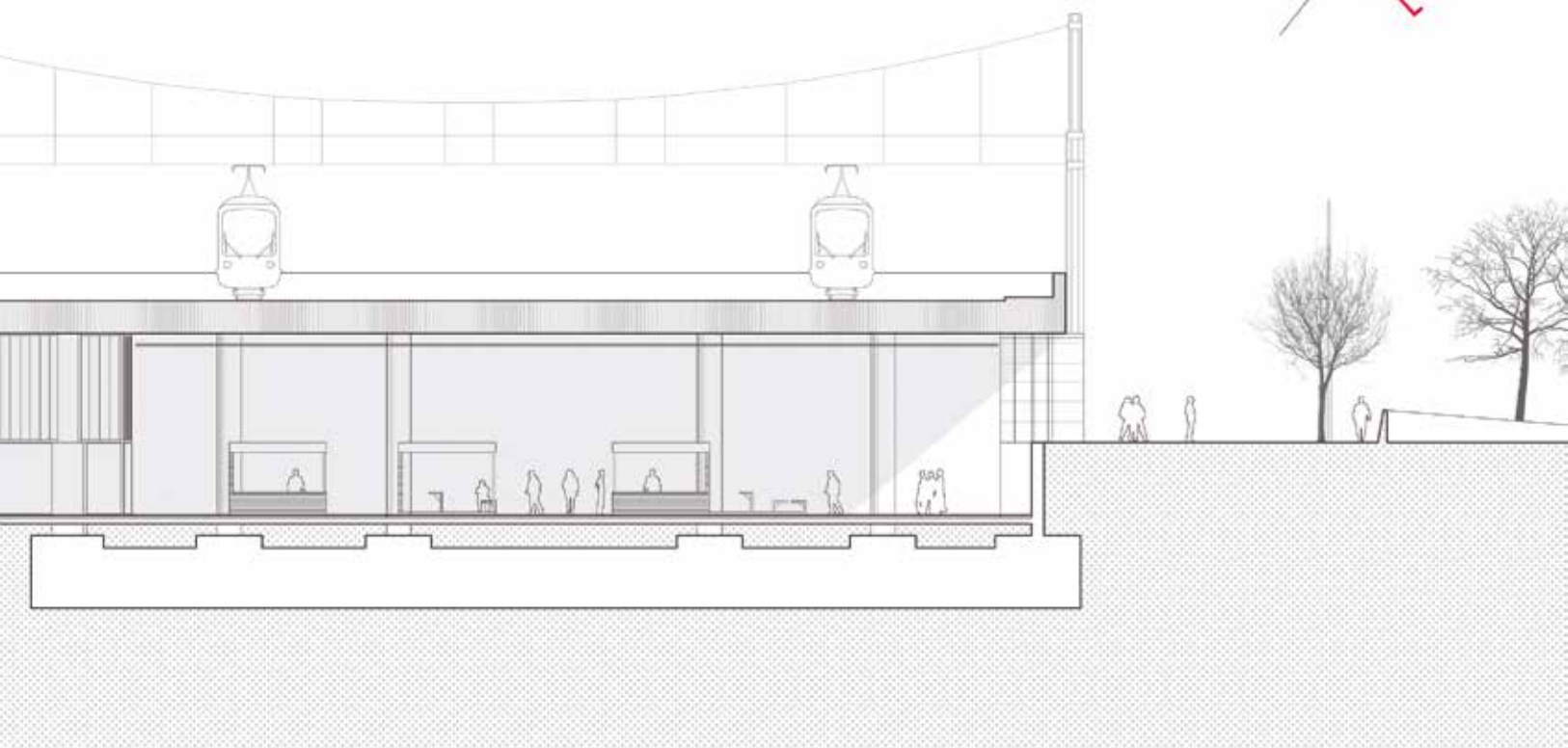
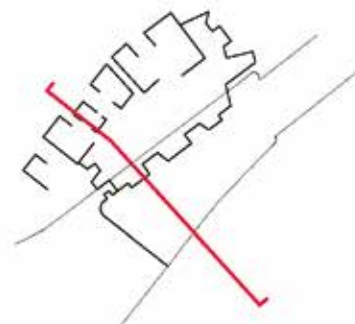
Proiektua Bruselan kokatua dago, hegoaldeko Midi tren-geltokiaren alboan, Anderlecht eta Saint-Gilles auzoen arteko muga. Merkatu baten antolamendu berria eta erabilera kulturala izango duten eraikinak proposatzen ditu, puntu estrategikoa den eremu zabal eta lau bati zentzua itzultzeko asmoz. Proiektu-eremua, hirigunea zeharkatzen duten hainbat ardatzen helmuga da. XX. mendearen hasieran, iparraldeko eta hegoaldeko tren-geltokiak batuko zituen junturaren proiektuaren lanak hasi ziren. Eraikitze-lanak berrogeita hamar urtetan zehar luzatu ziren eta, ondorioz, hiriguneak aldaketa handiak jasan zituen trenbideen ibilbidean zehar; hirigunearen suntsipena eta bulebar zabalen sorrera besteak beste. Gaur egun, junturaren ondorioz sortutako hirigintza-arazoei konponbidea bilatu nahian dabilta oraindik.

Hegoaldeko tren-geltokiaren inguruan, trenbideak 7,50 m-ko altueran daude kokatuta. Juntura hiri-oztopo bat da eta Anderlecht eta Saint-Gilles auzoen arteko muga nabarmentzen du. Muga horrek haustura bisuala eta fisikoa sortzen du. Proiektu-eremua, azken urteetan zehar bertan burututako zenbait esku-hartzeren ondorioz sortutako hondakina da, izaera ezberdina duten elementuz osatutako eremu lau eta zabala. Midi etxe-orratza, etxe-irla tradizionala, bulebar zabalak eta trenbide azpian eraiki ziren lokalak.

Testuinguru horretan hiriko merkatu handiena antolatzen da igandero trenbideen bi aldeetara eta trenbideen azpian dauden pasabideetan. Merkatuak askotariko jatorriko



Irudia ~ Proiektuak inguruarekin duen erlazioa





Irudia ~ Oina 0.00m, merkatua eta plaza -3.00 mailan

jendea biltzen du eta, era berean, izaera ematen dio lekuari.

Proiektu honek trenbideen azpian dauden lokalak berreskuratzea eta egokitzea du helburu, bertan eguneroko merkatua kokatzeko. Horretaz gain, merkatuarekin erlazionatuta dauden erabilera berriak proposatzen ditu ondoko eremu zabalean. Horrela, trenbideen bi aldeak bisualki eta fisikoki lotzen dira, ikuspegi berriak sortuz, eta juntura arinagotu egiten da. Merkatuak aktibitatea eta mugimendua ekarriko lioke guneari eta programa berriak egoera hori sendotuko luke. Era horretan, lotura soziala eta kulturala indartzen dira.

Trenbide azpian eraiki ziren lokalak lur-mailan eta sotoan (-3.00 m) kokatzen dira. Haiek osatzen dituzten itxitura-hormak eraitsiz ikus-eremua handitzen da, espazio berria eta argia irabaziz. Espazio berri horretan eguneroko merkatua kokatzen da. Bertako salmenta-postuak trenbideari eusten dioten jatorrizko zutabeen inguruan ipini dira, sare

erregularra eratuz. Jatorrizko merkatuan bezala, salmenta-postuak saltzailearen beharren arabera konposatzen dira. Plataforma hutsa abiapuntutzat hartuta, elementuak gehitzen zaizkio, postu konplexuagoak sortzeko.

Merkatuaren kanpoaldean, maila berean jarraipena ematen dion plaza proiektatzen da. Plaza horren ertzean proposatutako eraikin eta erabilera berriek merkatuaren eta jatorrizko etxe-irlaren arteko lotura bermatzen dute, eremua egituratuz. Kale zabalak estutu egiten dira giza eskala berreskuratzeke asmoz. Programa berriak sukaldaritza-eskola, liburutegia eta erabilera anitzeko aretoa biltzen ditu. Funtzio berri horiek merkatuaren presentzia indartzea dute helburu. Fatxadetako irekidurak programaren antolamenduaren arabera garatzen dira. Alde batetik, barne-fatxada gardenek blokeen arteko konexio bisuala bermatzen dute, eta, bestetik, trenbideetara begira dauden itxiturak eraikinak trenen zaratatik babesten dituzten horma itsuak dira.

