

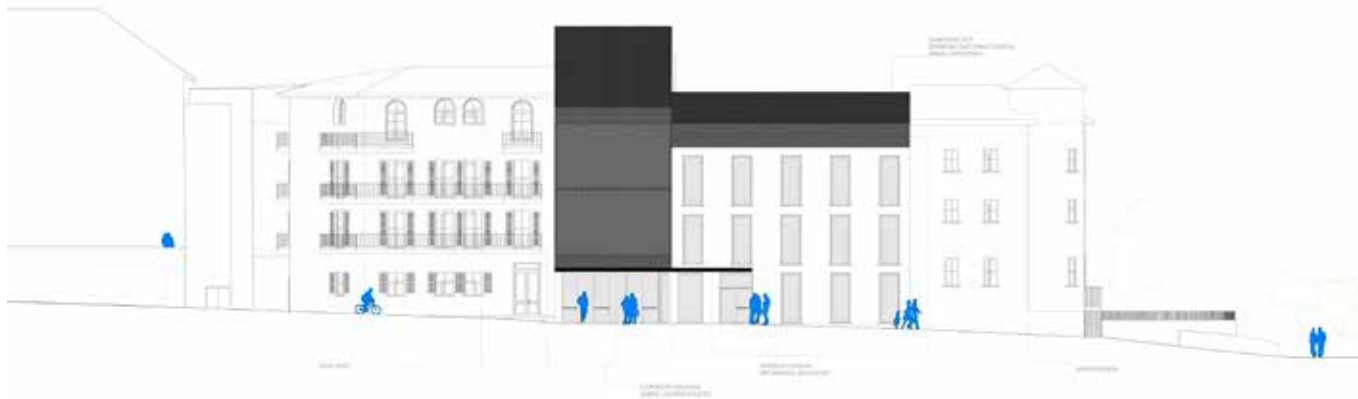
Herria bateratu eta elkartzeko duen harresi ireki berria

Magdalenako Kuboa - Kultur ekipamenduak Hondarribian

Mikel Azkona Uribe

Donostiako Arkitektura Goi Eskola Teknikoa, 2010

Tutorea: Jabier Puldain Huarte



Magdalenako Kuboa proiektua Hondarribiko bi alde zaharrak bateratzeko beharretik jaiotzen da. Auzo biak, topografikoki eta hiri-bilbearen morfologiaren aldetik, garbi bananduta daude. Alde batetik, egun Alde Zahar moduan ezagutzen den hiri harresitua, herriaren jatorrizko nukleoa osatzen duena Erdi Arotik; Bidasoa ibaiaren bokalean, hondarrezko paduretako muino batean estrategikoki kokatua. Bestetik, Portu auzoa, XVI. mendetik aurrera hiriaren aurreneko zabaltzea osatu zuen arrantzale-auzoa. Harresi baten presentzia hutsak eta auzoen artean dagoen altuera-aldaketa nabarmenak herriaren egunerokoan banaketa handia ekarri dute, mendetan zehar bien baterako existentzia deserosoa izan delarik.

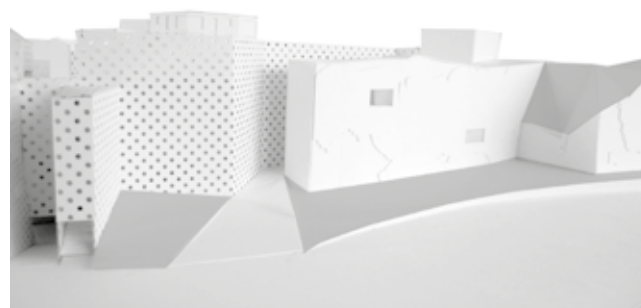
Proposamen berriak auzo biak bateratzeko ariketa proposatzen du, bien juntura-puntuko eremu andeatuaz baliatuaz. Eremu hori, jada desagertua dagoen Magdalenako

Kuboa baluartearen kokapena zen. Bateratze horretarako, korapilo puntu horretan dauden eraikinen antolaketa berri bat proposatzen du, zeinean hustune berri bat zabaldu eta eraikin berri bat berpizkundeko harresi hondatuen artean tinkatuko baita. Eraikin berriaren fatxada harresien jarraipen gaurkotu baten moduan planteatzen da haien lerroakurari jarraiki. Horrekin batera, tokian dagoen eraikin baten eraistea proposatzen da. Modu horretan, harresi-hormaren presentzia dotore eta indartsua areagotzen da, ikuspegia zabalduaz eta garai batean baluarte eta baluarte artean zegoen hutsunearen pertzepzioa berreskuratuz. Eraikina, Javier Ugarte kale alderaino ere zabaltzen da, eta bertan kokatuta dagoen Angelitaxoenea etxe abandonatua eta alboko partzela hutsa bere egiten ditu.

Eraikinak txapa zulatuzko azal beltza du. Jatorrizko harresien atzetik agertuaz, beren eskala eta funtsa antzeratzen ditu,



Irudia ~ Kokapena: Portu auzoa (ezkerrean), Alde Zahar harresitua (eskuinean) eta proiektuaren eremua erdian



Irudia ~ Maketaren argazkiak, sarrera nagusia Harresilanda kaletik



Irudia ~ Altxaera: eraikinaren fatxada eta sarrera nagusia Harresilanda kaletik.

baina jatorrizkoen egundoko presentziarekin lehiatu nahirik gabe. Harresiaren behealde hustuan, uzurtutako zelai baten bitartez land-art operazio abstraktu bat planteatzen da, horma froitoiaren lautasuna eta handitasuna indartuko duena. Harresi zaharraren barruan bi tronera edo leihoren zabalteza ere proposatzen da, bisitariari harresiaren sendotasuna dastatzeko aukera eskainiaz.

Zerbitzu publikoko izaera du eraikin berriak eta haren

jarduera hiru funtzio nagusitan bana daiteke. Alde batetik, eraikinaren programa nagusia, erabileraren anitzeko espazioak eskaintzen dituen Kultur Etxea da, bere galeria-espazio, areto, auditorio, foier eta garaje solairuarekin. Bestetik Angelitatxoenea aldeko hegala, egungo bilbe urbanoan guztiz integratzen dena, informazio-bulego eta udaletxearen erabilerentzako bulego eta aretoez osatuta dago. Azkenik, eraikinaren konexio-bokazioa azpimarratu beharra dago, hori baita hasiera-hasieratik helburu nagusia. Eraikin





Irudia ~ Maketaren argazkiak, eraikinaren fatxada

berriaren fatxada nagusiko «harresi» berriak eskailera darama bere barnetik, auzo biak zuzenean elkartzen dituena. Bi igogailu ere planteatzen dira, proiektuaren bi muturretan. Eraikinaren programa berarentzako sarrera nagusi bi proposatzen dira: nagusia harresi zaharraren eta «harresi» berriaren arteko pitzadura hutsunetik, bigarrena Javier Ugarte kaleko Angelitatxoenea eraikinetik. Bestalde, eraikinaren estalkiaren maila, harresiaren goialdean kokatzen dena, espazio publiko zabaldu moduan pentsatua

dago. Harresiaren handitasuna miresteko eta itsaso alderako bistak zabaltzeko, balkoi handi bat proposatzen da harresien gainetik. Gainalde horretara iristen dira ere eskailera publikoak eta igogailu bien ahoak, eta publikotasun-izaera hori kafetegi batekin indartzen da.

Finean, gaintu, gurutzatu, barnetik zeharkatu, korritu, ikuskatu, inbaditu, erabili eta bizi daitekeen harresi berria proposatzen du Magdalenako Kuboa proiektuak.

