

# Eremu harresituaren hiri-bizitza, hiri-espazioen Erdi Aroko izaera

Artaxoako eremu harresituaren berreskuratzea eta Erdi Aroaren Museoa

Aritz Díez Oronoz

Donostiako Arkitektura Goi Eskola Teknikoa, 2012

Tutorea: Alberto Ustarroz Calatayud



Artaxoa Nafarroa erdialdean dagoen herria da. Nahiz eta haren jatorrizko muino harresitua iraganean Nafarroako Erresumako garrantzitsuenetarikoa izan, gaur egun, muinoaren magalean hedatu den errebalak eta inguru harresituak dituen konexio-arazo larriek bizilagunik gabeko hiri huts bilakatu dute eremu historiko hori.

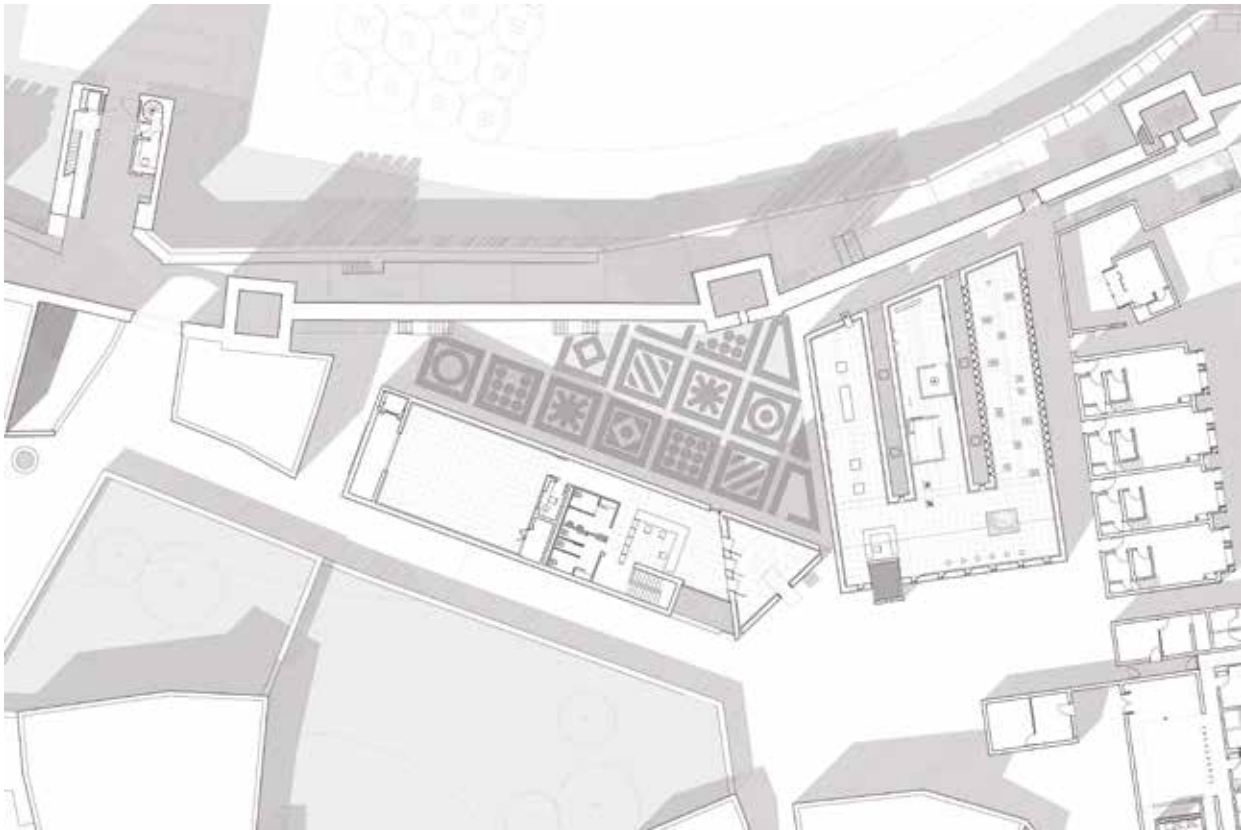
Hori dela-eta, proiektuaren helburu nagusiak eremu harresituaren hiri-bizitza berpiztera eta hiriguneko espazioen Erdi Aroko izaera berreskuratzea zuzenduta daude. Hiri harresituaren eraldaketa hiru ardatz nagusi hauen inguruan egituratua dago: muinoaren hiri-bizitzaren berpiztea, Erdi Aroko izaeraren berreskuratzea, eta irisgarritasuna hobetzea.

Erdi Aroko eremu harresiturako proposatzen den hiri-egitura berria eremu publiko eta pribatuak bereizten dituzten partzela itxien bidez egituratzen da. Horien bidez, herri harresituaren kale eta plaza berriak antolatzen dira. Esparru pribatu bakoitzak, bere kokapenaren eta inguruko ezaugarrien arabera, bolumen eta erabilera ezberdinak ditu. Horien tartean, herri harresituaren eremu publikoak antolatzen dira. Kasu guztietan, espazio publiko horiei Erdi Aroko kale eta plazek berezkoa duten izaera eman zaie.

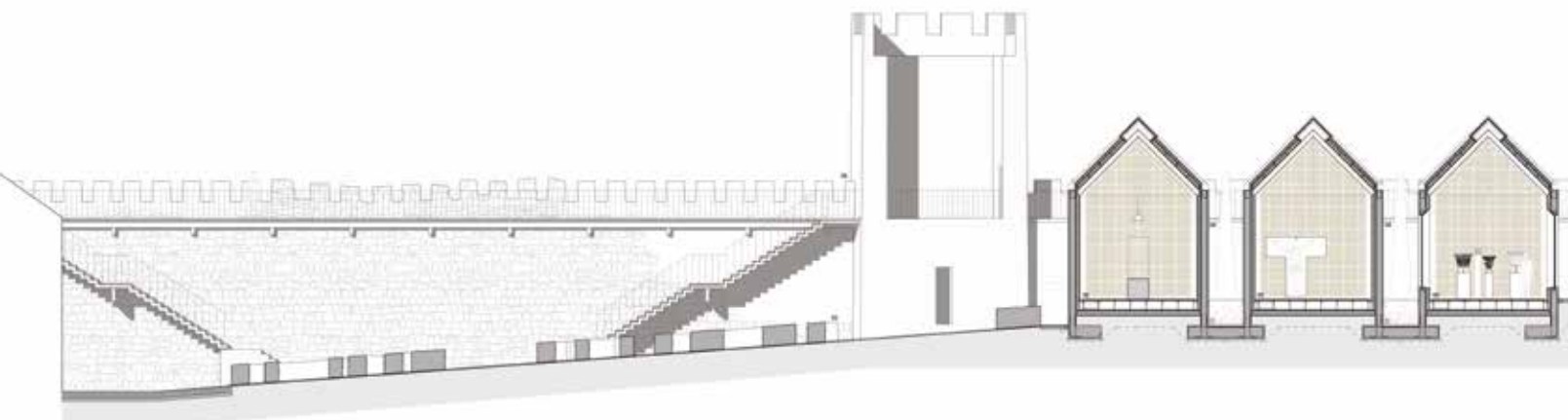
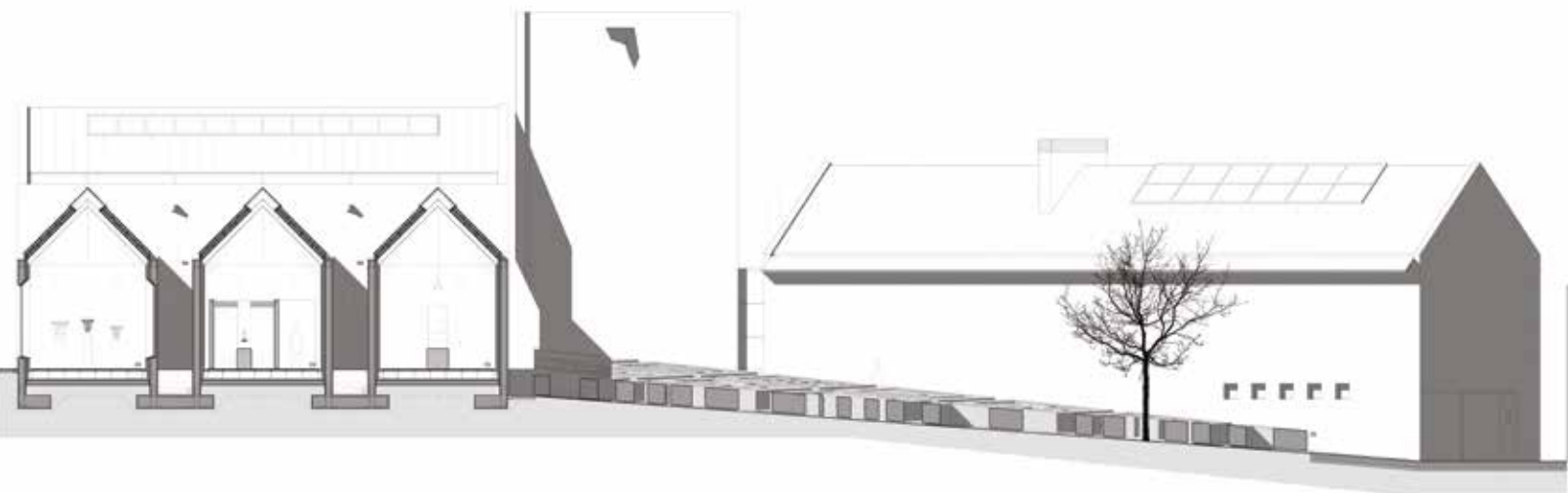
Gaur egun erabilera publikorik ez duten espazioak erabilera publikoarentzat berreskuratzen dira: hegoaldean, muinoaren magala parke publiko batean berregituratzen da, espazio libre berri bat proposatzen da erregearen dorrearen inguruan eta harresien perimetro osoan zehar antzinako erronda-bidea berreskuratzen da. Harresietatik kanpo,

artilleriaren kontra eraiki zen plataforma gotortua baratze-parke publiko bezala erabiltzea proposatzen da. Horrez gain, muinoaren eguneroko bizitza bultzatzeko eta bertako enbizi-kalitatea hobetzeko, Artaxoako jardura ekonomikoarekin erlazionatutako ekipamendu berriak kokatzea proposatzen da: lehen sektorea bultzatzeko nekazaritza-eskola bat – ikasle gazteak erakarri eta eremu harresituan bizitzera bultzatuko dituen – eta Artaxoako turismoa bultzatzeko, harresien zaharberrikuntza, turistentzako hotel txiki bat eta Erdi Aroko museo berria.

Garatutako eraikina –Erdi Aroko museoa– eremu harresituaren ertz batean kokatua dago. Proiektua inguruko hiri-espazioaren eta eraikinak bertan hartu behar duen garrantziari buruzko gogoetaren emaitza da. Eremu harresitua osatzen duten eraikinak errespetatuz, museoa mugari bilakatzen da proposatutako esparru berrian. Bi mailatan erlazionatzen da bere inguruarekin: bere ingurunean eraikinaren izaera publikoa adierazteko balio duten espazio publikoak sortuz, eta, bigarrenaz, hiri-hierarkian bere posizioa markatuz, hiruki-planta duen dorre baten bitartez. Eraikina osatzen duten bi bolumen nagusiek hiruki-itxurako plaza bat sortzen dute harresiekin batera, tentsio espaziala bolumenen elkargunerantz bideratuz eta sarrera-dorre horren garrantzia nabarmenduz. Eraikinaren bolumen guztiak malda handiko kobrezko teilatu batzuek estaltzen dituzten hormigoizko hormen bidez eraikiak daude. Hormigoien tratamenduaren eta testuraren bidez, eraikinak bat egiten du inguruak dituen ezaugarriekin.



Irudia ~ Kokapen plano



Irudia ~ Sekzio eta altxaera

Museoaren antolamenduari dagokionez, bi zatitan banatua dago eraikina: erabilera anitzeko aretoa jasotzen duen bolumena eta museoko aretoak dituenarena. Lehenengo horretara, bi bolumenen artean dagoen dorrearen bidez sartzen da. Barruan, altuera- eta zabalera-aldaketa nabarmenak dituzten espazioak dira nagusi. Museoaren bolumenaren sarrera, ordea, bere aurrean eratzen duen plazatik egiten da. Lau areto ezberdinetan banatua dago. Handiena plazaren eskalara moldatzen da eta museoaren hiri-fatxada bilakatzen da. Beste hiruretan, museoaren erakusketa antolatzen da eta, beraien eskala txikiagoarekin, harresien altuerara eta gune harresituak duen eskala etxetiarrean integratzen dira.

Proiektuan, azkenik, harresien zaharberrikuntza sakona proposatzen da. Momentu oro harresien ezaugarriak errespetatuz, iparraldeko harresi-sistemaren berreraikitzea proposatzen da herri harresituaren imajina berreskuratzeko.

